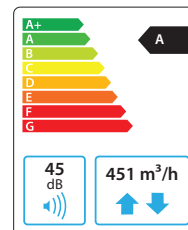


Domekt R 400 F C6M

Maximální vzduchový výkon, m ³ /h	451
Maximální vzduchový výkon, l/s	125
Referenční průtok, m ³ /s	0,088
Referenční tlaková ztráta, Pa	50
SPI, W/(m ³ /h)	0,25
Tepelná účinnost rekuperace tepla, %	82
Výkon elektrického ohřivače, kW / Δt, °C	1/9,3
Přívodní napětí, V	1~230
Maximální provozní proud HE, A	7,3
Elektrický příkon ventilátoru při maximálním vzduchovém množství, W	99
Elektrický příkon ventilátoru při referenčním průtoku, W	40
Rozměry filtrů Š×V×D, mm	346×258×46
Rozměry jednotky Š×V×D, mm	700×310×1170
Montážní prostor, mm	300
Hmotnost jednotky, kg	65



Akustická data

A-vážený akustický výkon L_{WA} , dB(A) při referenčním průtoku

Vstup přiváděného vzduchu	55
Výstup přiváděného vzduchu	64
Vstup odváděného vzduchu	55
Výstup odváděného vzduchu	64
Opláštění	45

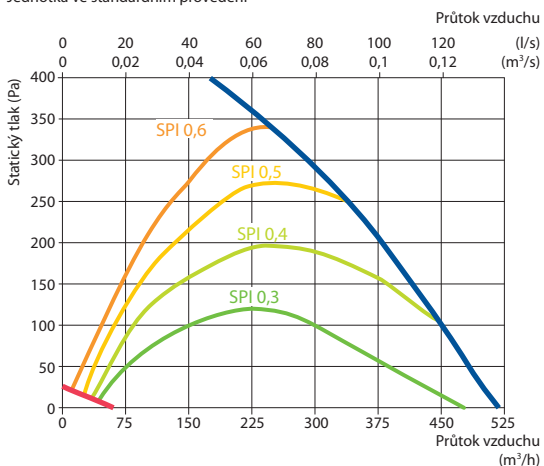
A-vážený akustický tlak L_{pA} , dB(A)

v běžně utěsněné místnosti 10 m² ve vzdálenosti 3 m od opláštění.

Okolí	33
-------	----

Výkon

Jednotka ve standardním provedení

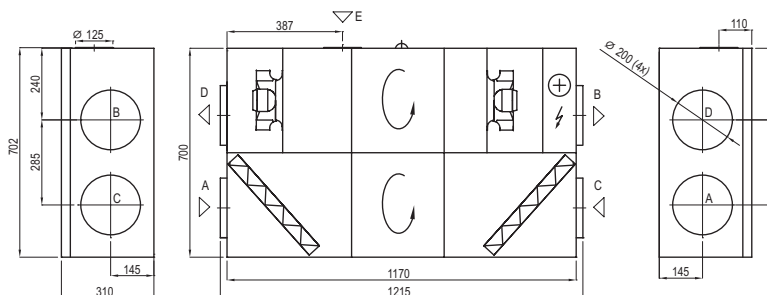


Teplotní účinnost

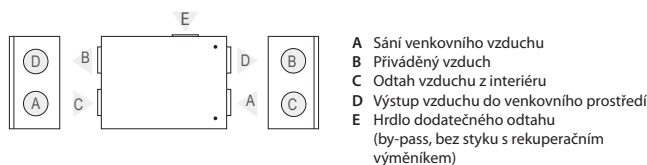
Venková teplota, °C	Zima					Léto		
	-23	-15	-10	-5	0	25	30	35
Za tepelným výměníkem, °C	13,9	15,3	16,2	17,1	18	22,5	23,4	24,3

vnitřní +22 °C, 20 % RH

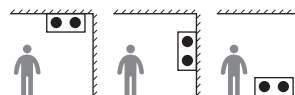
Zobrazena jako pravá (R1)



Zobrazena jako levá (L1)



Montážní poloha



Příslušenství

Uzavírací klapka	AGUJ-M-200+LF230/CM230
Tlumič hluku	A/D AGS-200-50-600-M
	B/C AGS-200-50-900-M
Vodní ohřivač	DH-200
Směšovací uzel	PPU-HW-3R-15-0,63-W2
Dvoucestný ventil (ohřivač)	VVP47.10-0,63

Vodní chladič	DCW-0,4-3
Dvoucestný ventil (chladič)	VVP47.15-2,5
Venkovní mřížka	LD-200
Vodní ohřivač/chladič	DHCW-200
Vodní ohřivač/chladič DX	DCF-0,4-3
Jednotka tepelného čerpadla	MOU-12HFN8+KA8140

